

Waldachtaler Wellnessweg

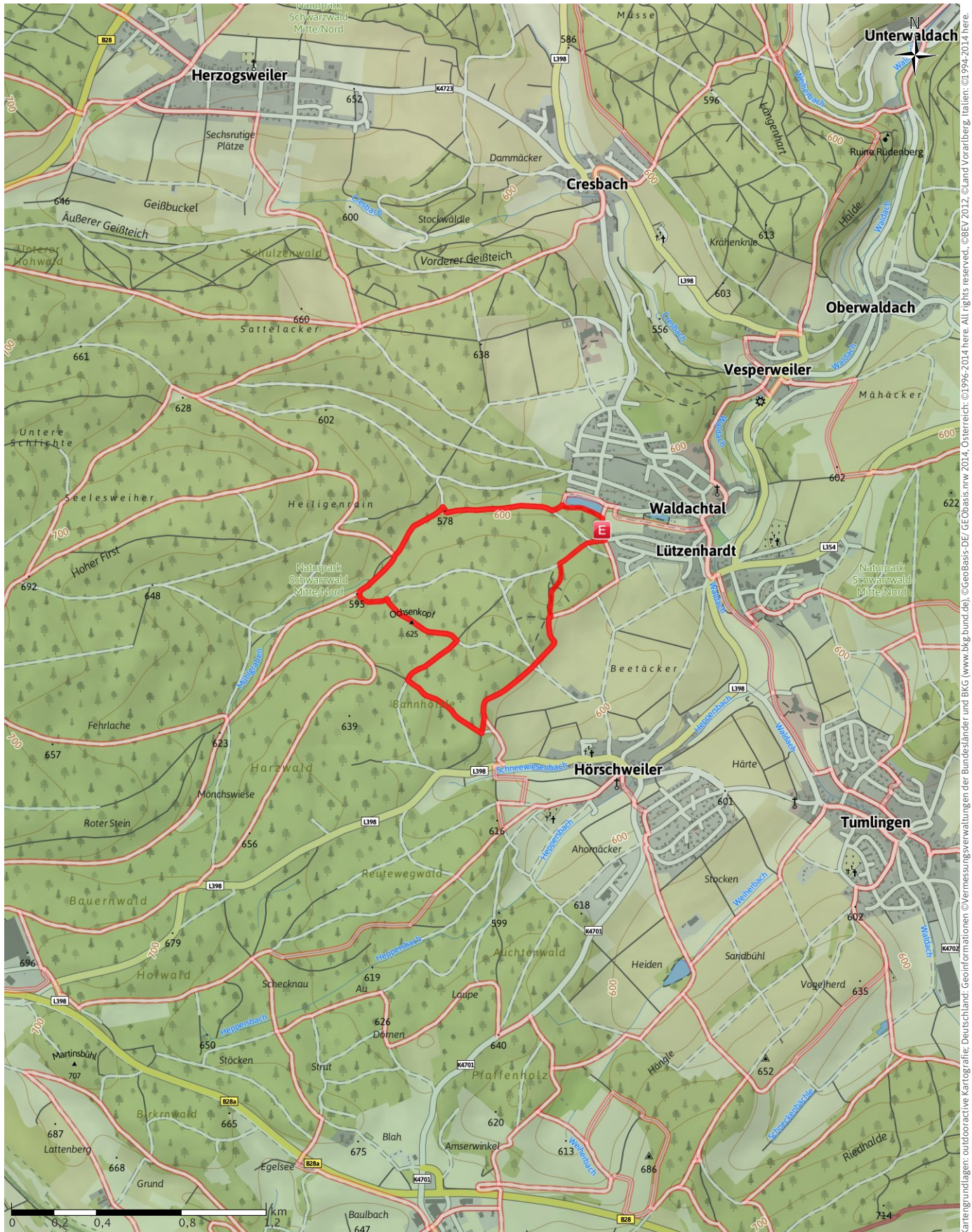
← 4.0 km

🕒 1:05 h

⬆️ 69 m

⬆️ 69 m

SCHWIERIGKEIT mittel

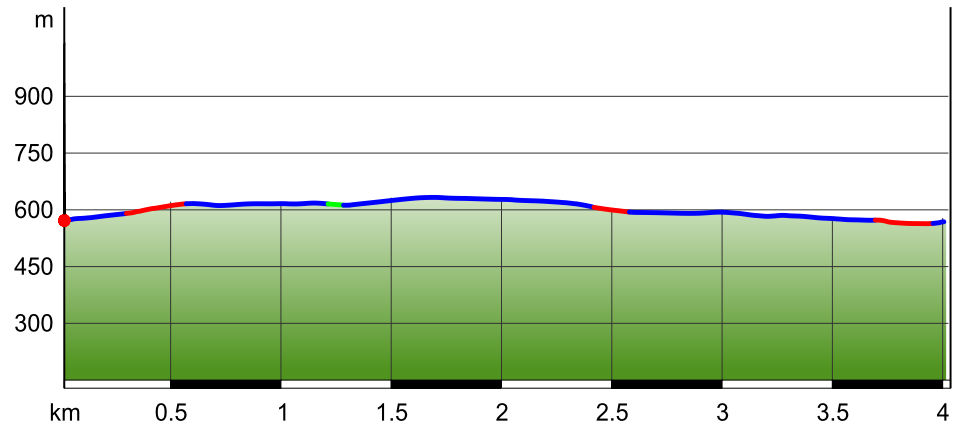


Kartengrundlagen: outdooractive Kartografie; Deutschland: Geoinformationen ©Vermessungsverwaltungen der Bundesländer und BKG (www.bkg.bund.de), ©GeoBasis-DE/GeoBasis mw 2014, Österreich: ©1996-2014 here, ©BEV 2012, ©Land Vorarlberg, Italien: ©1994-2014 here. All rights reserved, ©Autonome Provinz Bozen – Südtirol – Abteilung Natur, Landschaft und Raumentwicklung, Schweiz: Geodata ©swisstopo (5704002735)

WEGEART

Schotterweg	3.2 km
Weg	0.1 km
Pfad	0.7 km

HÖHENPROFIL



TOURDATEN

WANDERUNG

STRECKE	↔	4.0 km
DAUER	🕒	1:05 h
AUFSTIEG	▲	69 m
ABSTIEG	▼	69 m

SCHWIERIGKEIT	mittel
KONDITION	●●●●●
TECHNIK	●●●●●
HÖHENLAGE	 636 m 567 m

BESTE JAHRESZEIT

JAN	FEB	MÄR
APR	MAI	JUN
JUL	AUG	SEP
OKT	NOV	DEZ

BEWERTUNGEN

AUTOREN

ERLEBNIS ●●●●●

LANDSCHAFT ●●●●●

COMMUNITY

TOUR (0) ★★★★★

WEITERE TOURDATEN

AUSZEICHNUNGEN (& BARRIEREFREIHEIT)

Rundtour



Simone Czempik

31.03.2015

Der WellnessWeg ist einer von 12 GesundheitsWegen und bringt Ihnen "bewegende" Begegnungen mit Wasser, Luft und viel Natur.

Dieser Weg (4 km) ist kein gewöhnlicher Wanderweg. Er beginnt bereits gelenkschonend auf der 600 Meter langen Finnenbahn (wenn Sie wollen), am Eingangsplatz zum WellnessWald. Das Laufen ist angenehm auf dem Rindenbelag; Sie gehen wie auf Federn.

Nun können Sie entweder etwas für Ihre

Bewegung tun - also joggen, woggen oder walken ... oder nur geruhsam gehen, denn Sie sind hier auf dem Meditationspfad. Hören Sie in sich hinein: Was nehmen Sie wahr, was empfinden Sie?

Fragen Sie nach innen:

- Wie erlebe ich diesen Pfad, meine Füße?
- Spüre ich (noch) innere Blockaden?
- Kann ich sie auflösen?
- Kann ich ganz "zu mir kommen"?

Sie können auch den "großen" Meditationspfad gehen - von der Wasserbegegnung am Breitenbach bis zur "Festhütte". Das ist sinnvoll, wenn Sie viel Zeit für den WellnessWald mitgebracht haben.

Am WellnessWeg finden Sie noch: Ruheplatz mit zwei Hängematten, Spielplatz mit Holzkohlegrill und Schutzhütte ...

WEGBESCHREIBUNG

Ausschilderung: Holzpfähle mit
Richtungsweisern und Plakette „W“.

Startpunkt des Wellnessweges ist der Eingang in den Wellnesswald, beim Waldsee im Waldachtaler Ortsteil Lützenhardt. Leicht bergan der Beschilderung folgend zum Trinkbrunnen. Links vorbei etwa 150m, dann wieder links. Vorbei an den 4 Klangräumen und den Summsteinen zum Waldgesundheitshaus. Von hier geht es an 4 Fühlsäulen vorbei zu 4 Rebalancingplätzen; Platz der Leichtigkeit, Platz der Ermutigung, Platz des Mitgefühls und Platz des Schutzes. Am letzteren vorbei führt der Weg nach oben zum Waldrand. Dort angekommen rechts dem Waldrand folgen. Vorbei an der Windharfe bis zur Rast- und Spielwiese. Von dieser geht es in den Wald hinein, dann nach rechts, vorbei an den Hängematten des „Waldzimmers“. Immer der Ausschilderung folgend geht es bergab, dann rechts abbiegen zum Meditationspfad. An dessen Ende rechts bis zur Wasserbegegnungsstätte. Hier Wassertreten im Naturbach. Dem Pfad folgen bis zum Waldsee und Ausgangspunkt der Wanderung.

INFORMATIONSMATERIAL

Karte

Wanderkarte Waldachtal

ANREISE

Öffentliche Verkehrsmittel

ZOB in Lützenhardt. Bus von Horb oder Freudenstadt.

Parken

Parkmöglichkeit: öffentlicher Parkplatz bei der Kreissparkasse

SCHUTZGEBIETE (1)

Naturpark

Schwarzwald Mitte/Nord

Regeln

Bitte berücksichtigen Sie die lokalen Hinweise zum Schutz der Natur.

REGIONEN

REGIONEN & ORTE

Deutschland (Land)

Baden-Württemberg (Bundesland)

Nordschwarzwald (Tourismus-Region)

Freudenstadt (Landkreis)

GEBIRGE

Schwarzwald (Gebirgsgruppe)

SCHUTZGEBIETE

Schwarzwald Mitte/Nord (Naturpark)

TOUR ZUM MITNEHMEN FÜR IPHONE UND ANDROID



QR-Code scannen und diese Tour offline speichern, mit Freunden teilen und mehr

...

Webseite

<http://out.ac/Xo3xa>